



Comune di Bernareggio

Invito all'informazione

CHI SIAMO

Nel Novembre 2003 alcuni di noi offrirono la propria disponibilità a collaborare con l'Amministrazione Comunale.

L'anno dopo, a fronte dei tagli dei trasferimenti dallo stato ai comuni e dell'abolizione dell'obiezione di coscienza, l'A. C. invitò tutti i cittadini di età compresa tra 55 e 65 anni a mettere a disposizione parte del proprio tempo al fine di garantire comunque i servizi ai più deboli.

Parecchi aderirono all'invito dell'A.C., dando vita così al gruppo "Volontari del Comune" che oggi conta oltre venti persone.

Un gruppo di cittadini che dedica un po' del proprio tempo a sostegno di chi ne ha bisogno, perché:

- Altrimenti l'A.C. non potrebbe far fronte agli impegni che, soprattutto nel campo dei Servizi Sociali, deve garantire.**
- Sempre meno sono i trasferimenti che lo stato eroga ai Comuni (meno soldi per i servizi, ma anche meno possibilità ad assumere personale)**
- Ognuno, anche nella nostra comunità, possa contare su di un aiuto.**

Comune di Bernareggio

Invito all'informazione

QUANTI SIAMO

Il Gruppo Volontari del Comune è parte integrante dell'Area Servizi alla Persona, e svolge anche interventi di piccola manutenzione.

La loro partecipazione è subordinata e conseguente alla saturazione delle ore del personale dell'Area S.P. e delle ore stabilite dai progetti approvati dal S.C.N. (Servizio Civile Nazionale), riservati ai giovani dai 18 ai 28 anni.

Volontari del Comune:

<u>Anno</u>	<u>Deliberati da G.C.</u>	<u>Nr. Progressivo</u>	<u>(di cui attivi)</u>
2004	28	28	16
2005	1	29	23
2006	4	33	22
2007	3	36	25
2008	10	46	34



Servizio Civile Nazionale:

<u>Periodo</u>	<u>Numero</u>
Ottobre 2004-Settembre 2005	2
Ottobre 2005-Settembre 2006	3
Ottobre 2006-Settembre 2007	1
Ottobre 2007-Settembre 2008	1



Comune di Bernareggio

Invito all'informazione

COSA FACCIAMO

1) Trasporti

- Disabili**
- Anziani**
- Minori**
- Per visite ambulatoriali o presso strutture di cura**
- Presso Cooperative Sociali**
- Consegna provette e ritiro esami clinici per ASL Bernareggio**

2) Assistenza

- Consegna pasti a domicilio**
- Aiuto acquisti**
- Sostegno didattico**

3) Coordinamento

- Attività di segreteria**
- Supporto archivio e raccolta dati**

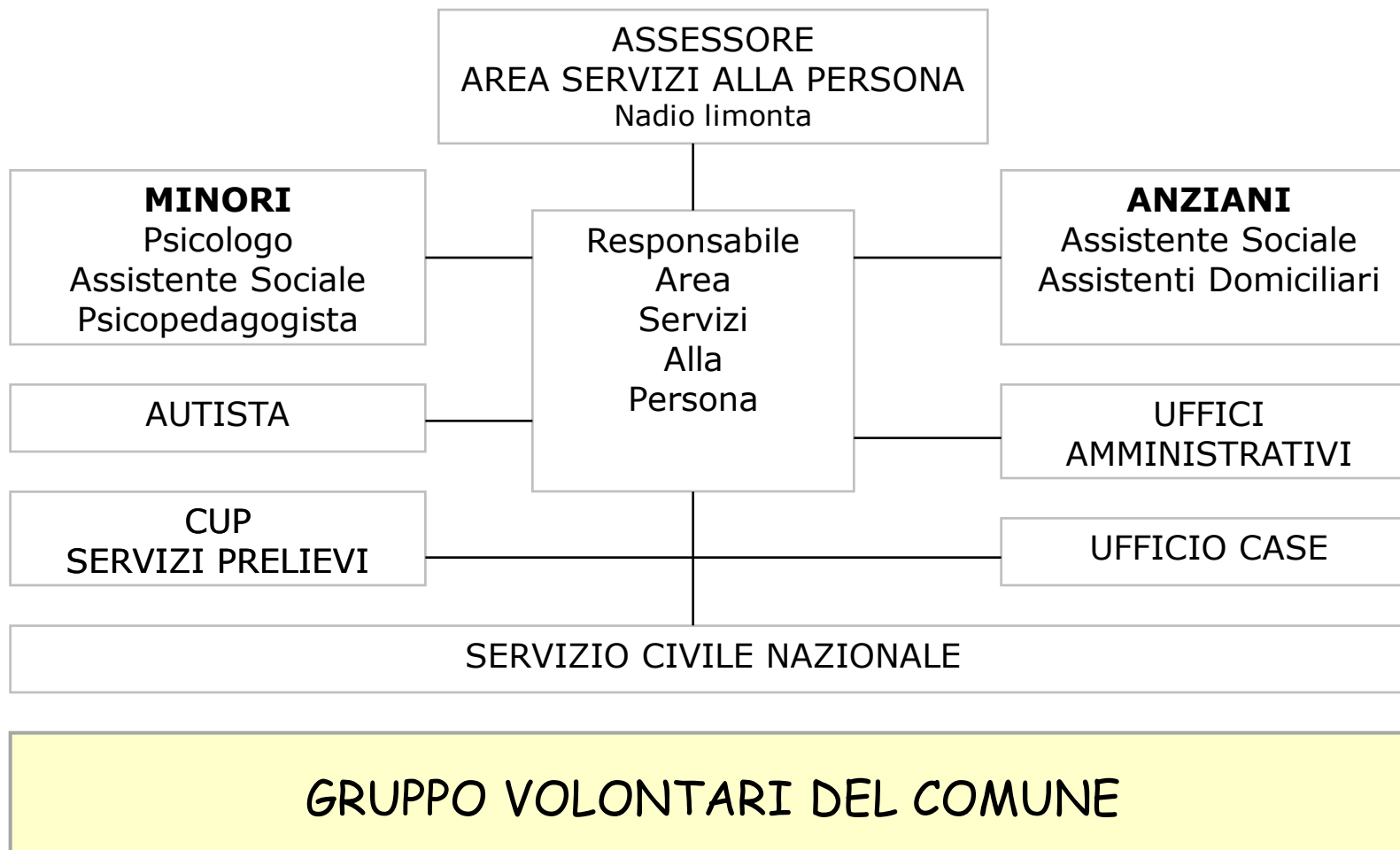
4) Manutenzioni

- Piccoli interventi a edifici comunali e al verde pubblico**

Comune di Bernareggio

Invito all'informazione

PROSPETTO STRUTTURA AREA SERVIZI ALLA PERSONA



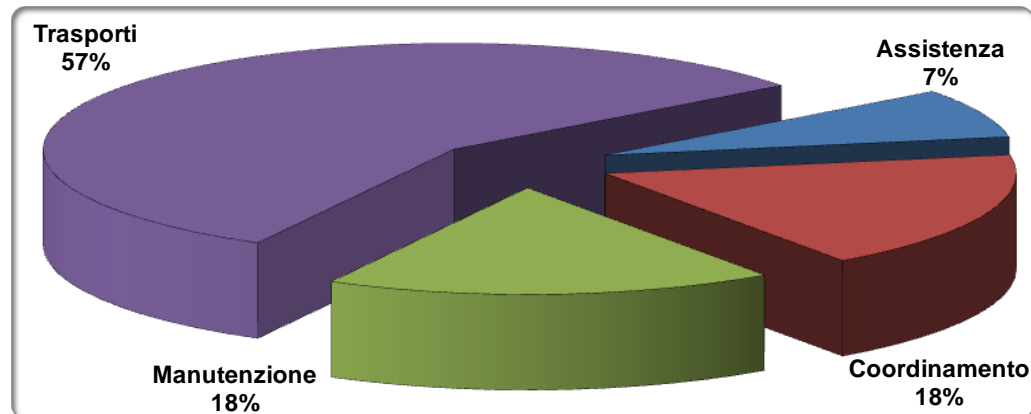
Consuntivo attività – anno 2008

Report AREA Anno 2008

Premessa:

di seguito vengono illustrati in forma di rendiconto tutte le attività svolte, oltre che nell'Area Servizi alla Persona, anche nel settore delle piccole manutenzioni riguardanti gli edifici comunali e il verde pubblico.

Descrizione Area													Totale ore
	gen	feb	mar	apr	mag	giu	lug	ago	set	ott	nov	dic	arrotondate
Assistenza	24	22	16	20	12	16	14	17	16	26	24	24	233
Coordinamento	75	84	50	40	49	50	50	40	30	35	33	24	561
Manutenzione	68	61	37	46	21	24	61	53	77	37	37	26	550
Trasporti	96	140	145	153	125	142	119	87	161	220	202	175	1769
Totale ore arrotondate	263	308	249	259	208	232	244	199	285	318	297	249	3114



Consuntivo attività – anno 2008

Report AREA

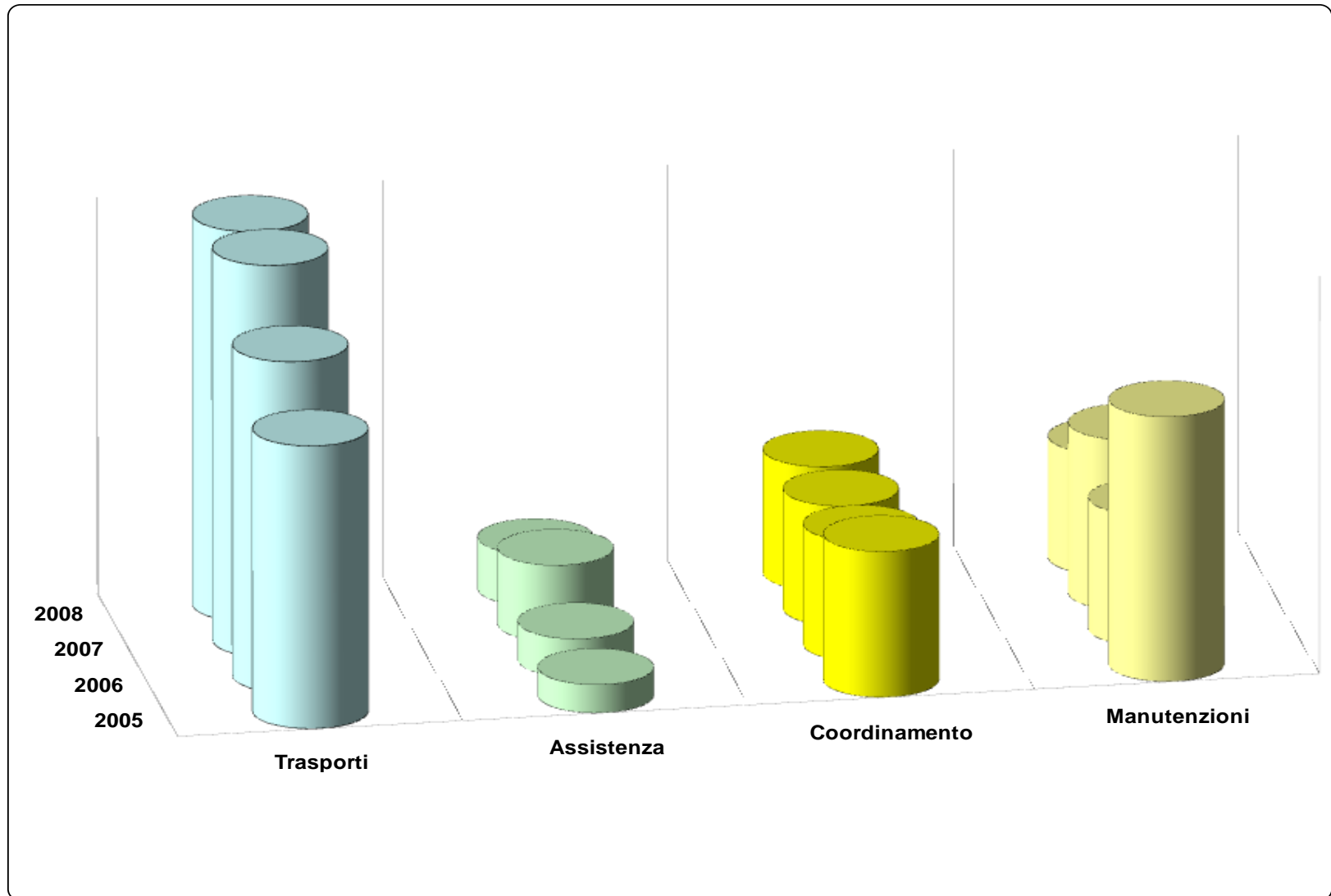
Anno 2005/6/7/8

Area	Anno	gen	feb	mar	apr	mag	giu	lug	ago	set	ott	nov	dic	Totale ore arrotondate
Trasporti														
	2005	86	106	108	134	131	86	142	62	129	99	100	91	1281
	2006	93	116	152	110	147	124	86	30	143	185	191	119	1501
	2007	197	204	135	128	171	188	123	48	142	195	134	107	1777
	2008	96	140	145	153	125	142	119	87	161	220	202	175	1769
Totale		474	567	542	527	576	541	472	229	577	700	629	492	6330
Assistenza														
	2005	6	7	8	13	16	14	11	11	9	11	8	10	128
	2006	6	16	15	17	15	10	6	1	24	16	28	15	174
	2007	52	46	21	24	17	42	11	48	18	27	18	17	346
	2008	24	22	16	20	12	16	14	17	16	26	24	24	233
Totale		89	93	60	74	61	83	44	79	69	81	78	67	882
Coordinamento														
	2005	60	65	65	65	65	60	60		60	60	60	40	660
	2006	60	50	50	40	40	50	45	35	40	45	30	60	545
	2007	60	50	50	40	50	50	50	40	30	40	44	40	544
	2008	75	84	50	40	49	50	50	40	30	35	33	24	561
Totale		255	249	215	185	204	210	205	115	160	180	167	164	2310
Manutenzione														
	2005	120	120	120	120	120	120	120		120	120	120		1200
	2006	42	32	24	45	53	49	30	89	44	56	53	73	594
	2007	48	59	101	58	70	33	66	135	58	37	38	68	773
	2008	68	61	37	46	21	24	61	53	77	37	37	26	550
Totale		278	272	283	270	264	226	277	278	300	250	249	167	3117
	2005 Somma	273	299	301	332	332	281	333	74	319	290	288	141	3269
	2006 Somma	202	214	242	213	256	234	168	156	252	303	303	268	2815
	2007 Somma	358	359	308	251	309	314	251	272	249	299	234	232	3442
	2008 Somma	263	308	249	259	208	232	244	199	285	318	297	249	3114
Totale ore arrotondate		1098	1182	1101	1056	1106	1061	998	702	1106	1212	1123	891	12640

Consuntivo attività – anno 2008

Report AREA

Anno 2005/6/7/8



Consuntivo attività – anno 2008

Report TIPOLOGIA Anno 2005/6/7/8

Descrizione	Descrizione	Tipologia	2005	2006	2007	2008	Totale ore arrotondate
☐ Trasporti							
	Accompagnamento verso	Cooperative sociali	446	406	277	84	1214
	Accompagnamento verso	Enti, Istituti di cura, Associazioni	703	861	1254	1536	4356
	Consegna	Provette per laboratorio analisi H di Vimercate	74	83	125	61	344
	Ritiro/consegna	documenti per Ufficio postale	25	4	1	0	31
	Ritiro	esiti esami di laboratorio	7	130	99	84	320
	Ritiro	forniture e materiali vari	23	11	8		43
	Ritiro/consegna	documenti per ASL Vimercate	1	5	12	2	21
Totale			1281	1501	1777	1769	6330
☐ Assistenza							
	Aiuto	acquisti	36	52	81	49	219
	Consegna	pasti	90	80	244	164	578
	Sostegno	didattico		40	18	20	78
	Assistenza	domiciliare	2	1	2		6
Totale			128	174	346	233	882
☐ Coordinamento							
	Segreteria,	coordinamento	660	545	544	561	2310
Totale			660	545	544	561	2310
☐ Manutenzione							
	Manutenzione	edifici comunali	1160	594	760	550	3064
	Manutenzione	verde pubblico	40		13		53
Totale			1200	594	773	550	3117
Totale ore arrotondate			3269	2815	3442	3114	12640